



TERRAINS AURIFÈRES
Idéal pour la prospection de pépites d'or sur les terrains aurifères minéralisés.

GÉNÉRIQUE



Vous ne savez pas quel mode choisir ?
Utilisez le mode Générique correspondant à votre environnement de détection.



PLAGE
Parfait pour tous les terrains à forte salinité – sable sec/humide, rivages et sous l'eau.

GÉNÉRIQUE



CONDUCTEURS FAIBLES



PROFOND



EAU DE MER RIVAGES ET



TOUT-TERRAIN
Idéal dans les aires de loisirs avec beaucoup de déchets, les champs et les lieux historiques, il est adapté aux conditions de détection les plus générales.

GÉNÉRIQUE



RAPIDE



CONDUCTEURS FAIBLES



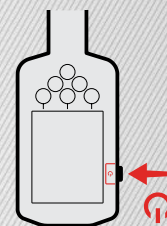
HAUTS



EXCLUSION DES DÉCHETS

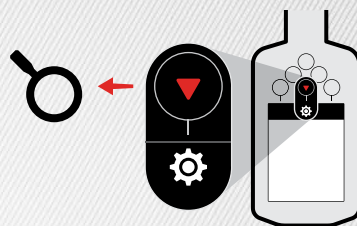


MODES DE RECHERCHE



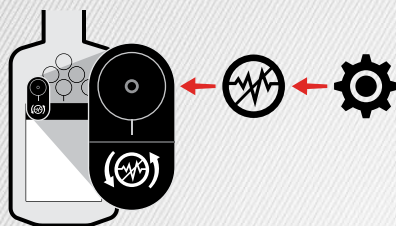
1 ALLUMER LE DÉTECTEUR

1



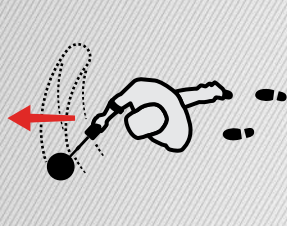
2 CHOISISSEZ LE MODE DE RECHERCHE

2



3 ÉLIMINEZ LES INTÉRÊNCES

3



4 COMMENCEZ À DÉTECTER

4

DÉMARRAGE RAPIDE



Scannez le code QR ou rendez-vous sur www.minelab.com/manticore pour télécharger les documents correspondant à votre produit, dont le guide utilisateur complet, les spécifications, les mises à jour logicielles ainsi que les ressources de formation.

Disponible dans ces langues et bien d'autres :

- | | | |
|------------|-------------|--------------|
| EN English | FR français | PT Português |
| DE Deutsch | JP 日本語 | RU русский |
| ES Español | KO 한국어 | ZH 中文 |

Informations sur la conformité :

Paramètres > Paramètres généraux > Conformité

minelab.com

4901-0465-1

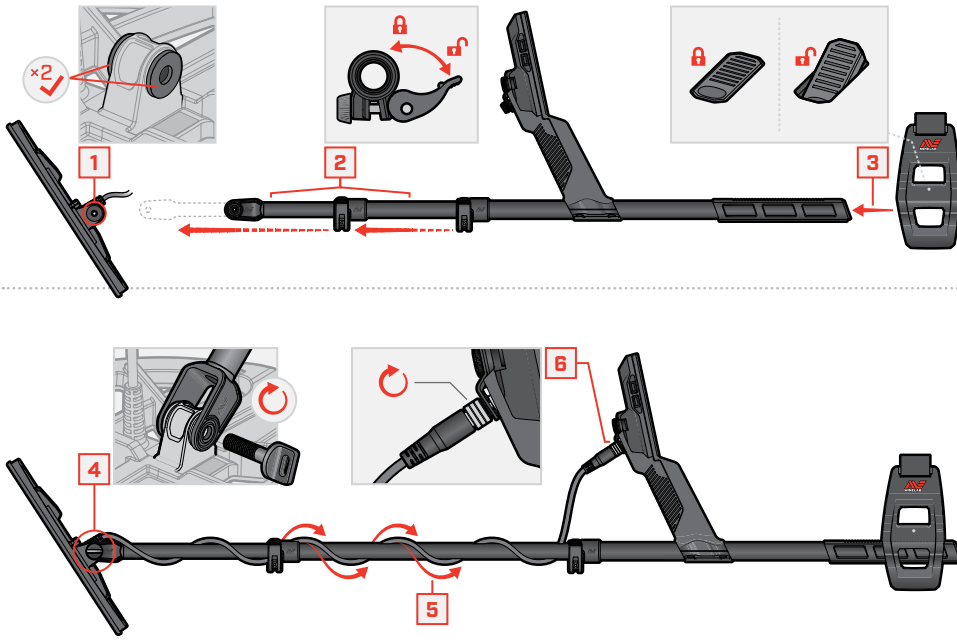


MANTICORE

GUIDE DE PRISE EN MAIN



ASSEMBLAGE



SERRAGE DES CAMLOCKS

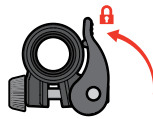
Resserrez les camlocks s'ils glissent ou s'il y a du jeu.



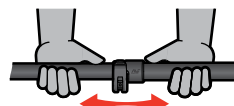
Ouvrir



Resserrez doucement et progressivement



Fermer



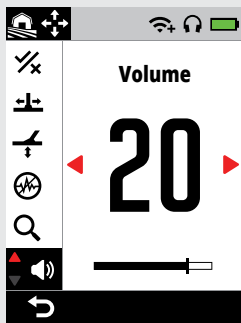
Vérifier et répéter l'opération si nécessaire

CONTRÔLES ET AFFICHAGE



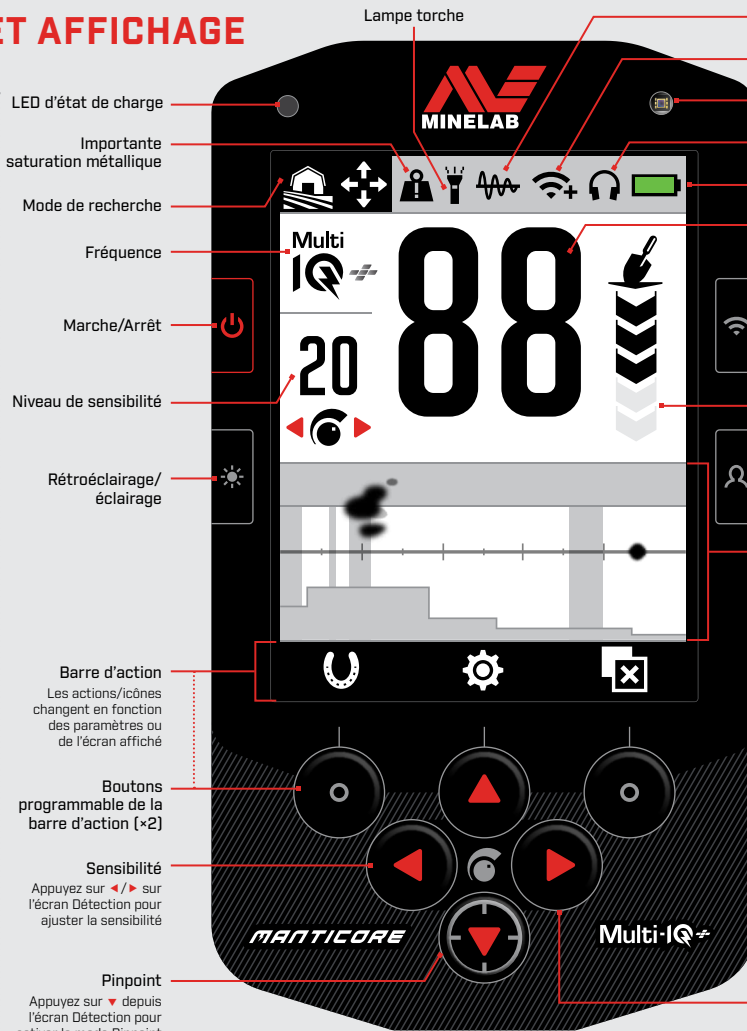
MENU PARAMÈTRES

Appuyez sur ▲ sur l'écran Détection pour ouvrir le Menu Paramètres.



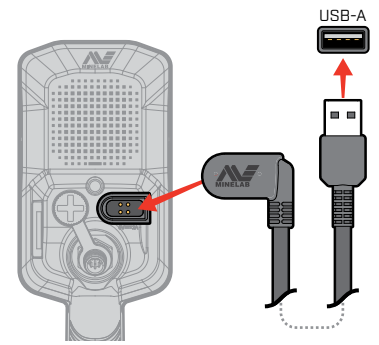
Retour

- Paramètres généraux
- Fréquence
- Thème audio
- Tonalités cible
- Tonalités ferreuses
- Limites ferreuses
- Motif de discrimination
- Vitesse de récupération
- Équilibre du sol
- Élimination des interférences
- Mode de recherche
- Volume



EN CHARGE

7-8 HEURES

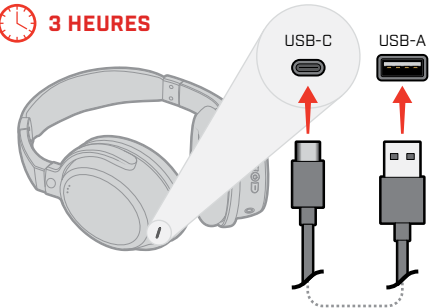


ATTENTION : rechargez votre détecteur avec un chargeur USB de qualité qui dispose d'une capacité de charge minimum de 5V 2A. Le chargeur USB risque de ne pas fonctionner s'il est de mauvaise qualité. Cherchez les indications suivantes sur les chargeurs USB :



ATTENTION : ne rechargez le détecteur qu'à des températures ambiantes comprises entre 0 °C et +40 °C.

3 HEURES



Lampe torche

Suivi de l'équilibre du sol

Audio sans fil

Capteur de luminosité

Connectivité du casque

Niveau de charge/charge en cours

Numéro d'ID cible

88

88

00

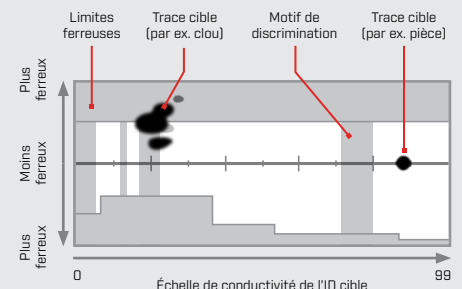
ID conducteur ID conducteur avec indicateur ferreux Indicateur de salinité (mode Plage uniquement)

Audio sans fil

Indicateur de profondeur cible

Bouton latéral programmable

CARTE ID



Flèches de navigation (x4)